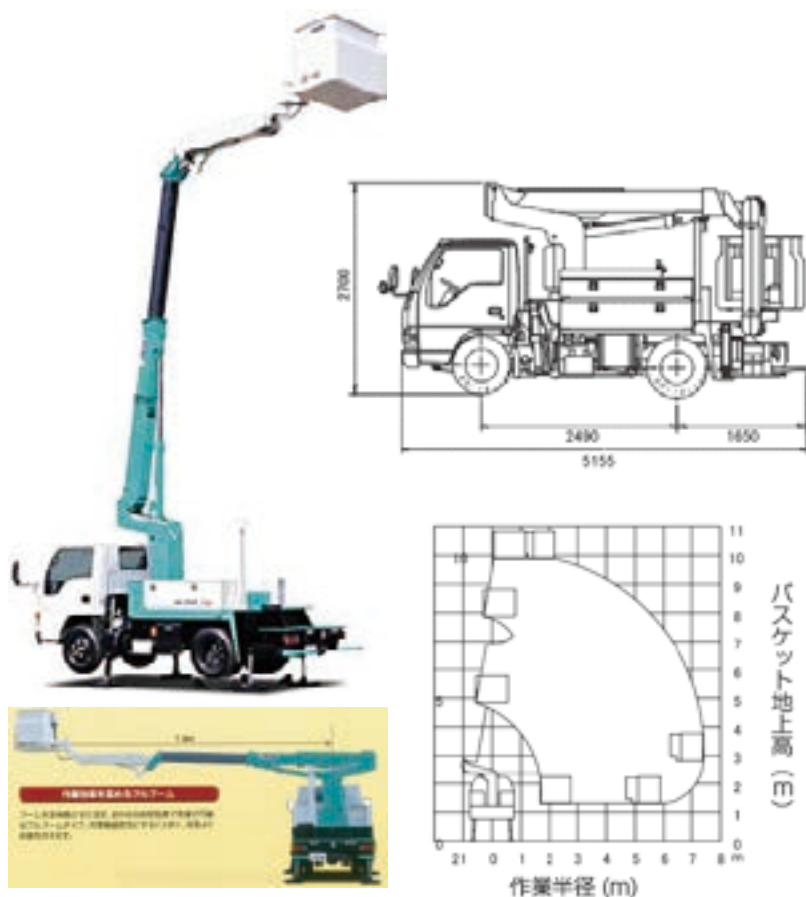


スカイマスターSE-10A



型式	SE-10A
名称	高所作業車
●バケット	
積載荷重(搭乗人員)	200kg(2名)
最大地上高	9.9m
最大作業半径	7.4m
内側寸法	1.0×0.7×0.9(m)
首振角度	左100°-右82°
●車体寸法	
全長	4770mm
全高	2810mm
全幅	1695mm
●ジャッキ	
張出幅	前1670/後1490

かわし作業が容易な「広範囲先端屈折アーム」

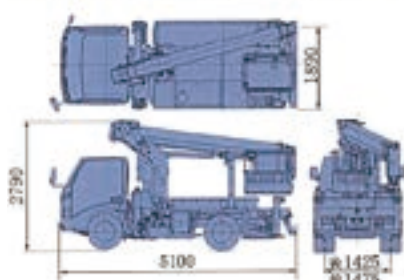
直伸2段ブームの先端に、下方向90°、上方向90°まで屈折する幅と1530mmの「広範囲先端屈折アーム」を装備したことにより、直伸ブームのみではこれまでむずかしかった「障害物のかわし作業」が可能になりました。樹木や看板などの障害物がある現場や、多くのケーブルが張りめぐらされた街中で威力を発揮します。



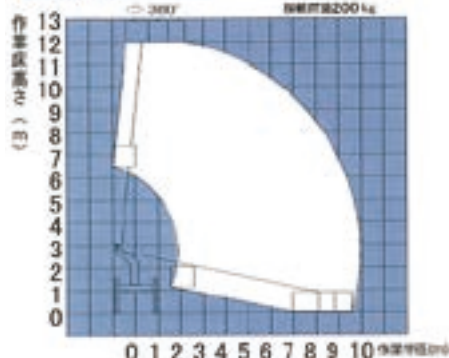
スカイマスターSB12A (普通免許対応車)



車両寸法図 ※1は最大伸縮状態により異なる場合があります。



作業範囲図



※1. 作業範囲はジャッキを水平面上に設置した状態で、
※2. 作業範囲は作業半径と作業高度とで示されています。
※3. 作業範囲はブームの最大伸縮状態を示しています。

型式	SB12A
名称	高所作業車
●バケット	
積載荷重(搭乗人員)	200kg(2名)
最大地上高	12.0m
最大作業半径	9.9m
内側寸法	1.0×0.7×0.9(m)
首振角度	左105°-右105°
●車体寸法	
全長	5100
全高	2790
全幅	1890
●ジャッキ	
張出幅	前1860/後1710
●車両重量	
車両重量	4885kg

