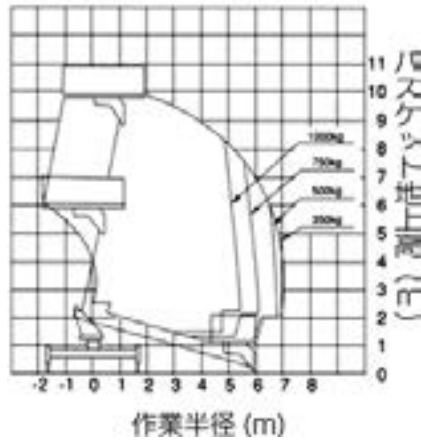
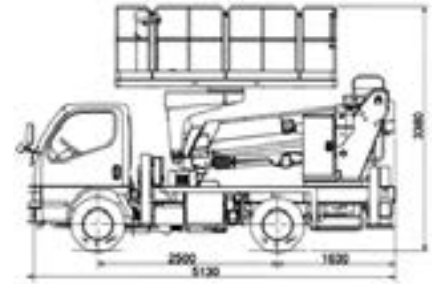


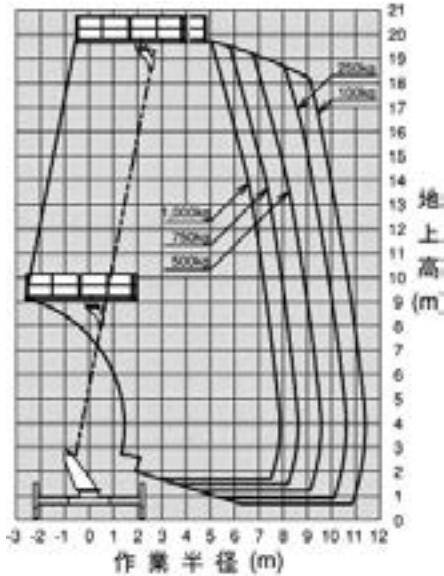
■スーパーデッキ TZ10A トンネル点検車



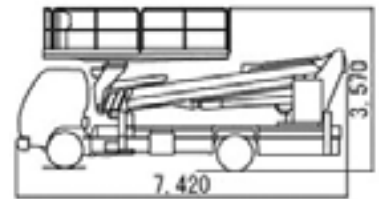
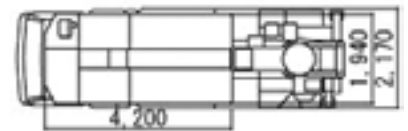
型式	TZ-10A
名称	トンネル点検車
●バケット	
積載荷重 (搭乗人員)	1000kg
最大地上高	9.9m
最大作業半径	5.43m (1000kg積載時)
内側寸法	1.69×3.0×1.01 (m)
旋回角度	360° (全旋回)
●車体寸法	
全長	5130mm
全高	3310mm
全幅	1880mm
●ジャッキ	
張出幅	1710-3450mm



■スーパーデッキ AT-200S タダノ製



型式	AT-200S
名称	重荷重型高所作業車
●バケット	
積載荷重 (搭乗人員)	1000kg
最大地上高	19.7m
最大作業半径	11.4m (100kg積載時)
内側寸法	1.94×4.6×1.01 (m)
旋回角度	360° (全旋回)
●車体寸法	
全長	7430mm
全高	3570mm
全幅	1940mm
●ジャッキ	
張出幅	1940-4400mm



AT-200S
スーパーデッキシリーズの
最上位モデルの20mタイプ。